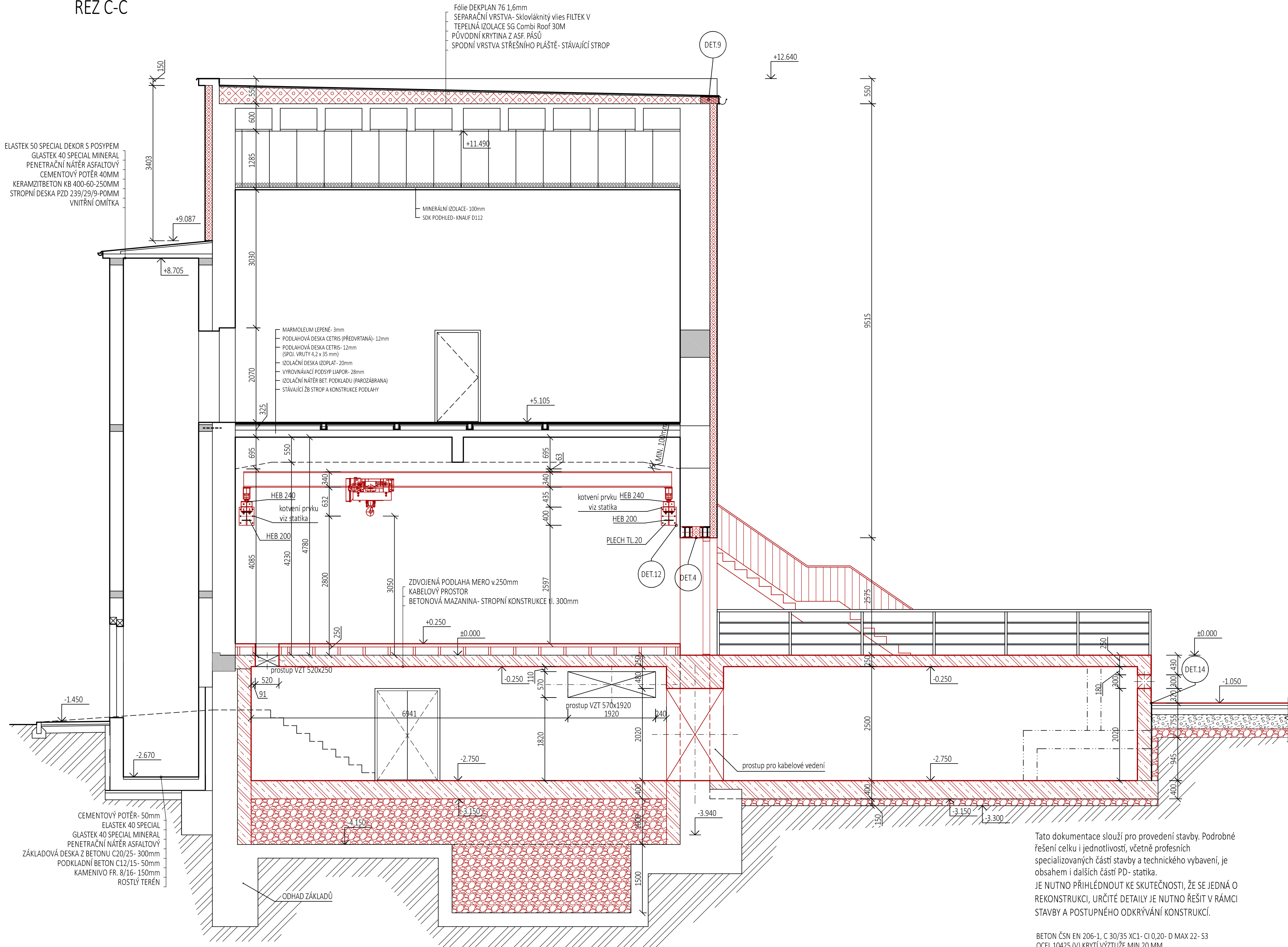


ŘEZ C-C



Tato dokumentace slouží pro provedení stavby. Podrobné řešení celku i jednotlivosti, včetně profesních specializovaných částí stavby a technického vybavení, je obsahem i dalších částí PD- statika.

JE NUTNO PŘÍHLÉDNOUT KE SKUTEČNOSTI, ŽE SE JEDNÁ O REKONSTRUKCI, URČITÉ DETAILY JE NUTNO ŘEŠIT V RÁMCI STAVBY A POSTUPNÉHO ODKRYVÁNÍ KONSTRUKCÍ.

BETON ČSN EN 206-1, C 30/35 XC1- C10,20- D MAX 22- S3
OCEL I0425 (V) KRYTÍ VÝTUŽE MIN 20 MM

±0.000=ČISTÁ PODLAHA 1.NP

LEGENDA MATERIÁLŮ

- STÁVAJÍCÍ KONSTRUKCE
- STÁVAJÍCÍ SKELET ŽB
- OBYVATELNÁ ČÁST ROZVODNY
- NOVÉ KONSTRUKCE
- NOVÉ ŽB KONSTRUKCE C30/35
- NOVÉ KONSTRUKCE HELUZ FAMILY 50
- DOZDÍVKY OTVORŮ A KAPES
- NOVÉ KONSTRUKCE SDK REI 30MIN
- NOVÉ ZÁSYPY V MÍSTĚCH ODKOPŮ
- STÁVAJÍCÍ ZÁSYPY V KONSTRUKCÍCH- ODHAD
- ZEMINA OKOLNÍ
- NOVÉ KONSTRUKCE HELUZ FAMILY 30
- KONTAKTNÍ ZATEPLOVACÍ SYSTÉM EPS GREY 160mm
- TEPELNÁ IZOLACE - ČEDIČOVÁ/MINERÁLNÍ VATA
- EXTRUDOVANÝ XPS TL. 30mm- ŠPALETY OKEN

D			
C			
B			
A			
INDEX REVIZE	POPIS REVIZE	DATUM	JMÉNO
NÁZEV AKCE	TR 110/22 kV Brno-sever (Klusáčkova)	Č. STAVBY: 0010202130	Č. OBJ.: 4501221360
STAVEBNÍK	EG.D, a.s., LIDICKÁ 1873/36, 602 00 BRNO	eg-d	
STATUS/STUPEŇ	DOKUMENTACE PRO PROVÁDĚNÍ STAVBY (DPS)		
ČÁST	D.1.1 - ARCHITEKTONICKO-STAVEBNÍ ŘEŠENÍ		
ZHOT. DOKUMENTACE	Union Grid s.r.o., Václavské náměstí 846/1, 110 00 Praha 1		
KONTAKTNÍ OSOBA	Karel Klein, K.Klein@uniongrid.cz, tel.: +420 702 220 963		
ARCHIVNÍ ČÍSLO			
ZHOT. DOKUMENTACE	PROJEKT STAVBY s.r.o., Antonínův Důl 106, Jihlava, 58601		
KONTAKTNÍ OSOBA	Ing. Aleš Sedláček, info@projekt-stavby.cz, tel.: 777 871406		
ARCHIVNÍ ČÍSLO			
ZOD. PROJEKTANT	Ing. Aleš Sedláček	DATUM: 01.2022	
VYPRACOVAL	Ing. Aleš Sedláček	ČÍSLO VÝK/DOK: D.1.1 b) - 21	
KONTROLOVAL	Míchal Kahoun		
MÍSTO STAVBY	TR 110/22 kV Brno-sever, Klusáčkova, BNS	KÓD LOKALITY: BNS	
SO/PS	SO 30 - TECHNOLOGICKÉ BUDOVY	MĚŘÍTKO: M 150	
MAJETKOVÁ TŘÍDA	CZD00015	FORMÁT: 6x44	
DRUH DOKUMENTU	ŘEZ	LIST/CELKEM: 1/1	
NÁZEV DOKUMENTU	ŘEZ C-C NOVÝ STAV	ARCHIVNÍ ČÍSLO EG.D:	